

Ozonized Water

洗浄用オゾン水生成器 取扱説明書



これからの健康のために

Ozonized Water

洗浄用オゾン水生成器 取扱説明書

■製品表












機種	型番	短縮型番
洗浄用オゾン水生成器 (標準モデル)	OH6800-X2-XW2	X2
洗浄用オゾン水生成器 (濃度切替モデル)	OH6800-C-XW2	C



a. 本体 (標準モデル)



a. 本体 (濃度切替モデル)

モデル名	部品名
X2 / C (共通)	 b. アダプター/ オゾンミキサー  d. ねじ・ねじ用ホルダー  c. シリコンチューブ (白)  f. チューブ 固定クリップ  e. 結束バンド  h. マジックテープ  g. 取扱説明書/ 保証書  i. 電源アダプター  j. フィルター  k. チェックバルブ  l. 接続アダプター 内径 19mm

機種	OH-6800 X シリーズ	
カラー	ホワイト	
電源電圧	DC 12V	
消費電力	4.5W (MAX / 標準モデル)	12W (MAX / 濃度切替モデル)
本体サイズ	189(高)x125(幅)x46(奥)mm	
質量	376g ± 10% (標準モデル)	480g ± 10% (濃度切替モデル)

Ozonized Water

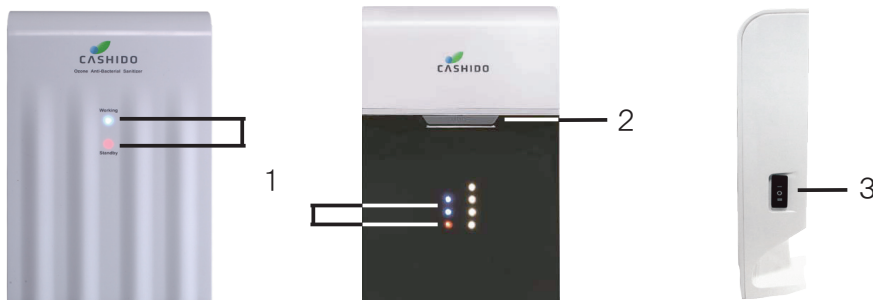
洗浄用オゾン水生成器 取扱説明書

1. 取付および使用説明

1. 本体の外観を確認し、破損がないかを確認してください。
2. 全ての部品が揃っているかを確認してください。

- | | |
|--------------------|--------------------|
| a. 本体 | g. 取扱説明書 / 保証書 |
| b. アダプター / オゾンミキサー | h. マジックテープ |
| c. シリコンチューブ | i. 電源アダプター |
| d. ねじ・ねじ用ホルダー | j. フィルター |
| e. 結束バンド | k. チェックバルブ |
| f. チューブ固定クリップ | l. 接続アダプター 内径 19mm |

2. 製品の外観と説明（正面・側面）

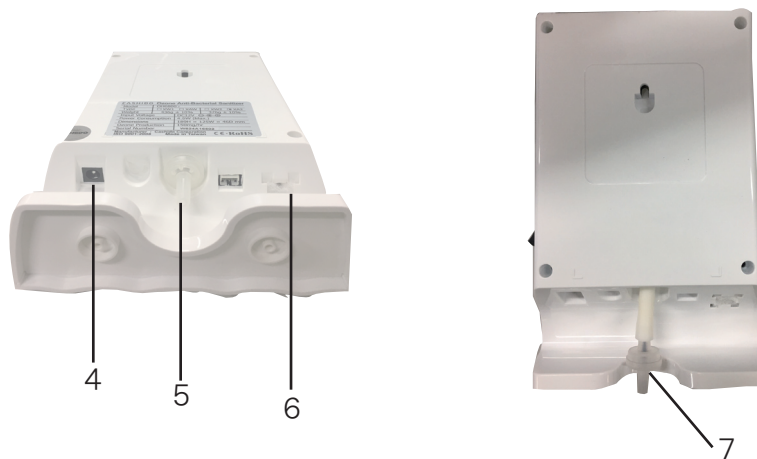


項目	説明
1. ステータス表示灯	赤いランプが点灯しているときは待機中です。 青いランプが点灯しているときは作動中です。
2. 濃度切替スイッチ	3段階に濃度を切り替えることができます。
3. 電源スイッチ	電源オン・オフの選択 タイプ X2/C — 電源オン ○ 電源オフ

Ozonized Water

洗浄用オゾン水生成器 取扱説明書

2. 製品の外観と説明一背面



項目	説明
4・DC12V電源入力ジャック	DC12V電源プラグ挿入口
5・オゾン噴出口	チェックバルブ接続口
6・フィルター	酸素取り込み口 定期的なお手入れが必要です
7・チェックバルブ	シリコンチューブを接続

※チェックバルブの交換目安は1年に1回（1日1時間使用時）です。 交換するときは先にシリコンチューブを外してから方向に注意して行ってください。

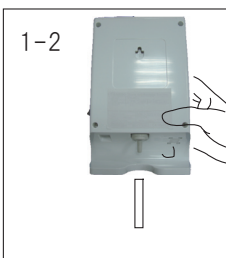
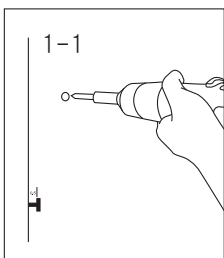
3. 本機の保証期間は1年間です

4. 注意事項：次のいずれかの場合、保証対象外となります。

- 自然災害・落下による破損、改造。
- その他、不適切なお取扱いによって本製品に故障、損傷、損失が発生した場合
- 自ら分解・修理を行った場合の損壊等
- 純正部品以外の使用による損傷等

Ozonized Water 洗浄用オゾン水生成器 取扱説明書

■標準モデル (X2) 濃度切替モデル (C) 取付方法

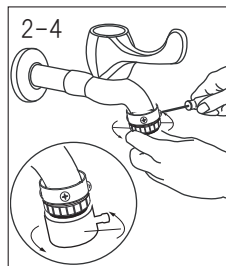
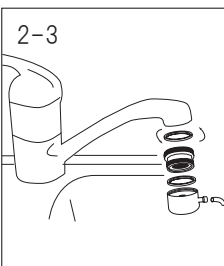
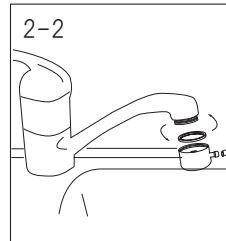
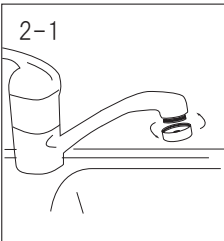


1 本体の固定

1-1. 壁にねじホルダーを打ち入れる穴をあけ、ねじを取り付けてください。
この時に 0.5 ~ 1cm ほどねじ頭を残しておいてください。
マジックテープを使用する場合は壁に穴をあける必要はありません。
その時はマジックテープを取り付ける部分をしっかりと拭いてください。
(タイルや鏡面状部分に取り付けることができます)

1-2. 本体背面のオゾン噴出口に取り付けてあるチェックバルブに
シリコンチューブを繋いでください。

1-3. 本体の位置を調整して壁と水平に取り付けて固定します。
その際、本体の位置は水が逆流しないように、蛇口より高い位置に
取り付けてください。(蛇口より15cm 以上高い位置が望ましい)



2 オゾンミキサーの取付

2-1. まず、蛇口の形状を確認して先端のねじを
外してください。

2-2. ねじが外側の場合、直接ミキサーを取り付けてください。

2-3. ねじが内側の場合は、同梱のアダプターを蛇口に取り付けてから
ミキサーを取り付けてください。

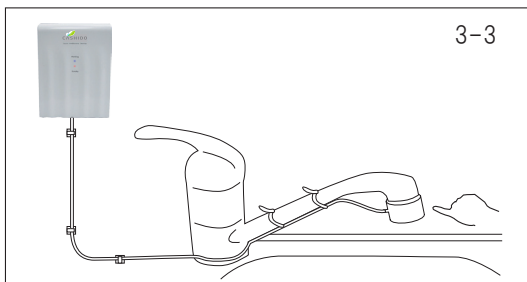
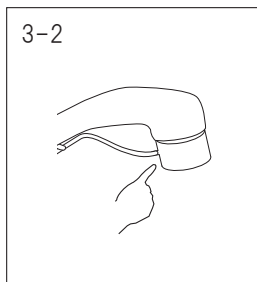
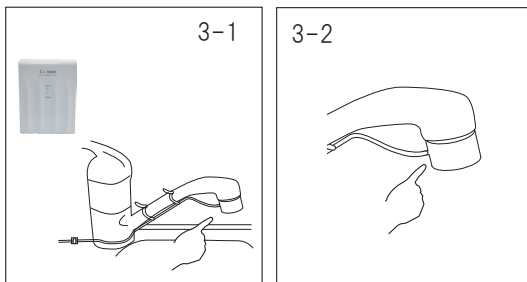
2-4. 蛇口の先端がネジ式ではない場合 またはサイズが合わない場合は
別売の専用アダプターが必要になります。
そのアダプターにミキサーを取り付けることになります。

(つづく)

Ozonized Water

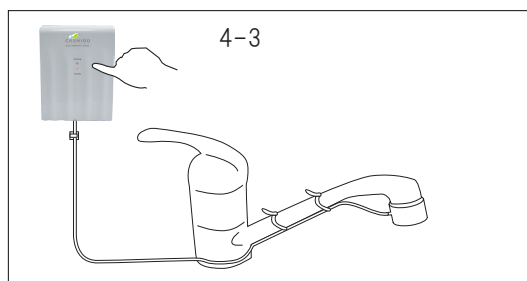
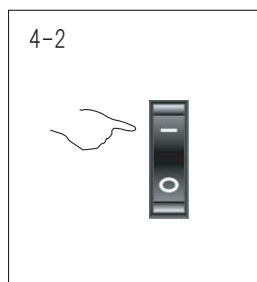
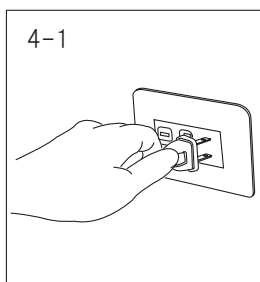
洗浄用オゾン水生成器 取扱説明書

■ 標準モデル (X2) 濃度切替モデル (C) 取付方法



3 シリコンチューブの取付

- 3-1. 本体が固定できたらシリコンチューブの一方をミキサーに繋いでください。
- 3-2. シリコンチューブは本体のオゾン出口とミキサーの突起部に繋いでください。
- 3-3. シリコンチューブを結束バンドやクリップを使い固定してください。
結束バンドで固定するときは、緩んだりずれたり、締めすぎたりしないようにしてください。また、シリコンチューブをねじ曲げたりしないようにしてください。



4 電源に接続

- 4-1. 電源アダプターをコンセントに差し込み、もう一方のプラグを本体背面電源入力ジャックに接続してください。
- 4-2. 電源スイッチをONし、ステータス表示灯の赤色が正常に点灯すれば設置作業終了となります。
- 4-3. 蛇口を開けばステータス表示灯の青色が点灯しオゾン水が生成されます。